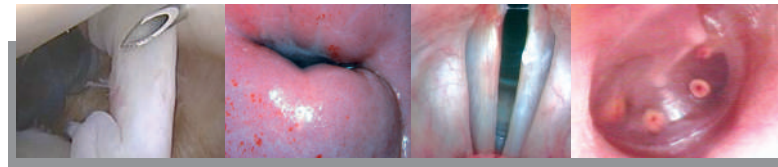


CÁMARA OP-714

CÁMARA CCD PARA ENDOSCOPIA

- Control automático de luz
- Directa al PC
- Alta resolución



La serie de cámaras para endoscopia OP-714 disponen de un procesador basado en DSP, el cual procesa digitalmente la imagen, aportando mayor rendimiento, regulación más precisa de los distintos parámetros así como una calidad de imagen superior.

CÁMARA CCD PARA ENDOSCOPIA **OP-714**

La cámara OP-714 es muy fácil de utilizar gracias a su interfaz intuitiva. El equipo es totalmente automático incluyendo un sistema de Control Automático de Luz (ALC), que garantiza una imagen óptima con una reproducción de colores mejorada.

La cámara está equipada con un sistema de acople estándar de rosca C para la conexión rápida al endoscopio.

El cabezal remoto es ligero y ergonómico y dispone de dos prácticos botones para balance de blancos y función freeze.

	OP-714
Procesador digital de señal (DSP)	√
Sensor de imagen	1CCD 1/3"
Cabezal no conductivo y sumergible	√ (Grado de protección IPX7)
Longitud de cable	3 metros
Alta resolución	600 líneas TV
ADC	12 bit
Alta sensibilidad	3 lux min
Salida de video	2 x Video Compuesto 1 x Y/C (S-Video) 1 x RGB/SYNC
Velocidad del shutter	Hasta 1/100.000 seg
Sistema de balance de blancos automático	√
Control automático de luz (ELC)	√
Función ventana	√
Sistema de compensación de contraluz	√
Adaptador de endoscopia	F=18mm (Opcional: zoom 16-32mm)
Cabezal de cámara	2 Botones (WB y congelado de imagen)
Sistema de TV	PAL
Alimentación	100-240VAC, 50-60Hz
Peso: (Aprox.)	4.500 gr.
Dimensiones: largo x ancho x alto	29cm x 32cm x 7cm
Consumo	35VA



OPTOMIC ESPAÑA S.A.

Madroño, 4. 28770 Colmenar Viejo, Madrid.

Tel: 91 804 44 44

comercial@optomic.com

www.optomic.com



producing quality



Las especificaciones pueden sufrir cambios sin previo aviso

